

La Lucerna

CODICE ARTICOLO

VIN2302

COPPIA DI PARALLELE IN METALLO

CARATTERISTICHE TECNICHE

Coppia di parallele con pannello esplicativo dell'esercizio incorporato. Corrimano in acciaio inox. Struttura realizzata in acciaio sabbiato, fosfato di ferro, zincata a polvere e verniciata a polvere con vernici resistenti ai raggi UV certificato QUALICOAT; disponibili in più colori. Zanche di fissaggio in acciaio inossidabile AISI 304, con superficie liscia che le rende ancora più resistenti agli agenti atmosferici, aumentando così la loro resistenza al passare del tempo. Tappi di protezione in gomma o polipropilene con i quali si proteggono i principali profili strutturali dalle condizioni atmosferiche avverse, salvaguardando al tempo stesso la salute degli utenti. Viteria e bulloni realizzati in acciaio inox AISI 304 e AISI 316 o zincati, protetti da agenti atmosferici e per la sicurezza degli utenti con tappi in poliammide.

ARTICOLO CONFORME ALLA UNI EN16630:2015

Dimensioni (cm)

193x65x118H

HIC (m) AREA DI SICUREZZA (cm)

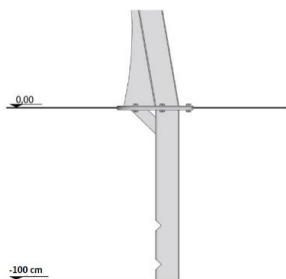
1,08

493x365

FREQUENTAZIONE MASSIMA CONTEMPORANEA

1

ANCORAGGIO AL SUOLO



INGOMBRO

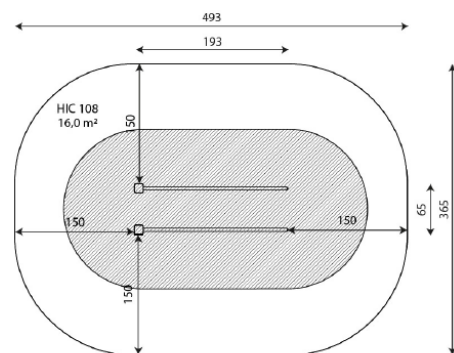
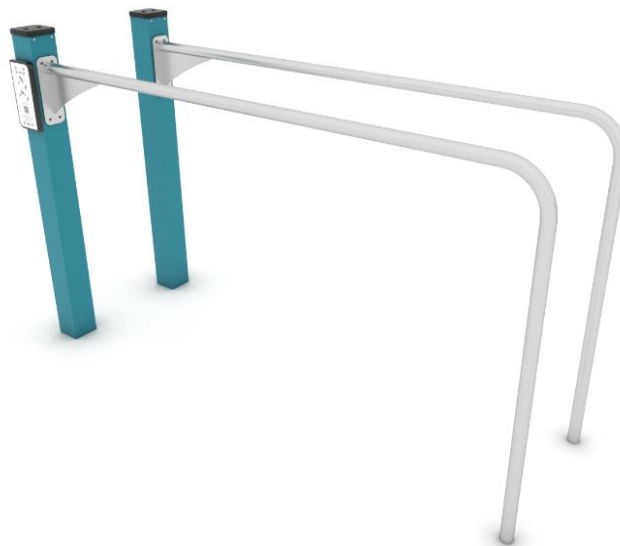


FOTO ARTICOLO



COLORI DISPONIBILI



GRIGIO



LIMONE



KAKI



FUCSIA



TURCHESE

12100 CUNEO - VIA MONDOLE' 10 Tel. 0171 348302

C.F. - P.IVA 01976920049 - Reg. Imprese di Cuneo 01976920049

www.lalucerna.it - Email : info@lalucerna.it